

Halbpensionspreise 2011/2012

inkl. Tiefgaragenplatz
Kurznightungszuschlag bei Aufenthalt bis zu 3 Tagen € 11,- pro Person und Tag

1 Einzelzimmer ca. 16 m²

Ausgestattet im Landhausstil, modernes Badezimmer mit DU/WC, Kosmetikspiegel, Fön, Radio, Wellness Tasche mit Bademantel und Badeslipper für Erwachsene, Schreibtisch mit Telefon und kostenlosem Internetanschluss, Kabel-TV und Safe

2 Doppelzimmer „Sternenhimmel“ ca. 22 m²

Komfortabel ausgestattetes Doppelzimmer im Landhausstil, modernes Badezimmer mit DU/WC, Kosmetikspiegel, Fön, Radio, Wellness Tasche mit Bademantel und Badeslipper für Erwachsene, Safe, Schreibtisch mit Telefon und kostenlosem Internetanschluss, Kabel-TV

3 Doppelzimmer „Zirbentraum“ ca. 28 m²

Ausgestattet mit hochwertigem Zirbenholz (verleiht dem Schlafzimmer nicht nur wohlige Gemütlichkeit, sondern wirkt sich auch positiv auf den menschlichen Organismus aus, z.B. reduziert Herzfrequenz und vermindert Wetterfühligkeit), modernes Badezimmer mit Dusche und getrenntem WC, Kosmetikspiegel, Fön, Radio, Wellness Tasche mit Bademantel und Badeslipper für Erwachsene, Safe, Schreibtisch mit Telefon und kostenlosem Internetanschluss, Kabel-TV

4 Wohlfühlzimmer ca. 38 m²

Wohnschlafraum mit ausziehbarer Doppelcouch, gemütliche Sitzzecke, Schreibtisch mit Telefon und kostenlosem Internetanschluss, modernes Badezimmer mit Badewanne, Kosmetikspiegel, Fön, Radio, Wellness Tasche mit Bademantel und Badeslipper für Erwachsene, Kabel-TV, Safe, Bettenlänge 2,10 m, Mansarde und französischer Balkon

5 Juniorsuite ca. 40 m²

Wohnschlafraum mit ausziehbarer Doppelcouch, gemütliche Sitzzecke, Schreibtisch mit Telefon und kostenlosem Internetanschluss, luxuriöses Badezimmer mit Dusche, Badewanne, Doppelwaschbecken, Kosmetikspiegel, Fön, Radio, Wellness Tasche mit Bademantel und Badeslipper für Erwachsene, separates WC, Kabel-TV, Safe, Bettenlänge 2,10 m, Balkon. Auf Wunsch mit Verbindungstür zu einer zweiten Juniorsuite (80 m²).

6 Herzerlsuite ca. 42 m²

Die romantische Suite besteht aus einem großen Wohnschlafraum mit gemütlicher Sitzzecke, Kamin, Mini HiFi-Anlage dolby surround mit CD- und DVD-Player und Flat Screen, Schreibtisch mit Telefon und kostenlosem Internetanschluss, offenes Luxusbadzimmer mit Dusche und Badewanne mit Blick in die Natur, Doppelwaschbecken und Infrarotkabine, Kosmetikspiegel, Fön, Radio, Wellness Tasche mit Bademantel und Badeslipper für Erwachsene, separates WC, französischer Balkon

7 Residenzsuite ca. 60 m²

2-Raum-Suite mit 1 Schlafraum (Bettenlänge 2,10 m), 1 Wohnraum mit ausziehbarer Doppelcouch, gemütliche Sitzzecke, Schreibtisch mit Telefon und kostenlosem Internetanschluss, Safe, 2 Flat-TV, luxuriöses Badezimmer mit Dusche, Badewanne, Doppelwaschbecken, Kosmetikspiegel, Fön, Radio, Wellness Tasche mit Bademantel und Badeslipper für Erwachsene, separates WC
Ermäßigung bei 4er Belegung (gültig für Kinder bis 16 Jahre):
3. Person -20%, 4. Person -70%

8 Penthousesuite ca. 80 m²

Auf 2 Etagen mit herrlichem Ausblick, besonders liebevoll eingerichtete Suite mit Parkettboden, 1 Schlafraum, 1 Wohnschlafraum mit Himmelbett und Kachelofen, Schreibtisch mit Telefon und kostenlosem Internetanschluss, 2 Flat-TV, Safe, 2 luxuriöse Badezimmer, davon 1 mit Dusche & Sauna, 1 mit Badewanne, Kosmetikspiegel, Radio, Fön, Wellness Tasche mit Bademantel und Badeslipper für Erwachsene, 2 separate WC, 2 Balkone.
Ermäßigung bei 4er Belegung (gültig für Kinder bis 16 Jahre):
3. Person -20%, 4. Person -70%

9 Panoramasuite 98 m² - 134 m²

Exklusive Suite mit herrlichem Ausblick über Obertauern. Wohnzimmer mit Sitzcouch, Kachelofen, Teeküche mit Kühlschrank, Mikrowelle, Wasserkocher und Nespresso Maschine, Mini HiFi-Anlage dolby surround mit CD- und DVD-Player und Flat Screen 42", Schreibtisch mit Telefon und kostenlosem Internetanschluss, Parkettboden, 1 Schlafzimmer mit Himmelbett (2 m x 2,10 m), luxuriöses Badezimmer mit Dusche, Badewanne, Doppelwaschbecken, Infrarotkabine, Kosmetikspiegel, Fön, Radio, Wellness Tasche mit Bademantel und Badeslipper für Erwachsene, separates WC, begehbare Schrank
ca. 120 m² mit zusätzlichem Doppelzimmer Sternenhimmel (Preis siehe oben)
ca. 134 m² mit zusätzlichem Doppelzimmer Sternenhimmel und Einzelzimmer (Preis auf Anfrage)

	Ski Advent: 23.11.11 - 17.12.11 (ausg. Ski-Opening 07.12.11 - 11.12.11)	Weihnachten 17.12.11 - 25.12.11	Silvester 25.12.11 - 08.01.12	Skiopening 07.12.11 - 11.12.11	Wohlfühlwoche 07.01.12 - 14.01.12	Pulverschnee 14.01.12 - 28.01.12	Wintertraum 28.01.12 - 04.02.12	Schneekristall 04.02.12 - 18.02.12	Fasching 18.02.12 - 25.02.12	Karwoche 31.03.12 - 10.04.12	Ski Aktiv 24.03.12 - 31.03.12	Osterwoche 07.04.12 - 14.04.12	Sommerskiurlaub 14.04.12 - 01.05.12
p. Tag/Pers. & HP ohne Skipass	138,-	184,-	196,-	143,-	147,-	154,-	162,-	171,-	147,-	165,-	126,-		
7 Tage HP inkl. 6-Tages-Skipass	1.130,-	1.452,-	1.565,-	1.165,-	1.193,-	1.271,-	1.327,-	1.390,-	1.193,-	1.348,-	1.046,-		

p. Tag/Pers. & HP ohne Skipass	102,-	138,-	148,-	118,-	121,-	127,-	133,-	140,-	121,-	136,-	101,-		
7 Tage HP inkl. 6-Tages-Skipass	878,-	1.130,-	1.229,-	990,-	1.011,-	1.082,-	1.124,-	1.173,-	1.011,-	1.145,-	871,-		

p. Tag/Pers. & HP ohne Skipass	116,-	170,-	182,-	128,-	131,-	138,-	152,-	160,-	131,-	156,-	114,-		
7 Tage HP inkl. 6-Tages-Skipass	976,-	1.354,-	1.467,-	1.060,-	1.081,-	1.159,-	1.257,-	1.313,-	1.081,-	1.285,-	962,-		

p. Tag/Pers. & HP ohne Skipass	131,-	174,-	186,-	134,-	137,-	145,-	158,-	166,-	137,-	161,-	124,-		
7 Tage HP inkl. 6-Tages-Skipass	1.081,-	1.382,-	1.495,-	1.102,-	1.123,-	1.208,-	1.299,-	1.355,-	1.123,-	1.320,-	1.032,-		

p. Tag/Pers. & HP ohne Skipass	135,-	178,-	190,-	138,-	141,-	149,-	162,-	170,-	141,-	165,-	128,-		
7 Tage HP inkl. 6-Tages-Skipass	1.109,-	1.410,-	1.523,-	1.130,-	1.151,-	1.236,-	1.327,-	1.383,-	1.151,-	1.348,-	1.060,-		

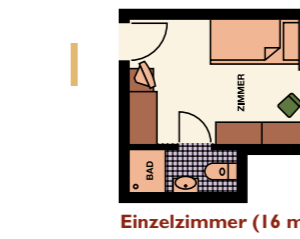
p. Tag/Pers. & HP ohne Skipass	154,-	217,-	228,-	167,-	171,-	186,-	200,-	211,-	171,-	205,-	152,-		
7 Tage HP inkl. 6-Tages-Skipass	1.242,-	1.683,-	1.789,-	1.333,-	1.361,-	1.495,-	1.593,-	1.670,-	1.361,-	1.628,-	1.228,-		

p. Tag/Pers. & HP ohne Skipass	140,-	195,-	210,-	152,-	156,-	168,-	181,-	190,-	156,-	185,-	138,-		
7 Tage HP inkl. 6-Tages-Skipass	1.144,-	1.529,-	1.663,-	1.228,-	1.256,-	1.369,-	1.460,-	1.523,-	1.256,-	1.488,-	1.130,-		

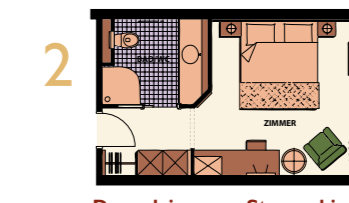
p. Tag/Pers. & HP ohne Skipass	154,-	217,-	228,-	167,-	171,-	186,-	200,-	211,-	171,-	205,-	152,-		
7 Tage HP inkl. 6-Tages-Skipass	1.242,-	1.683,-	1.789,-	1.333,-	1.361,-	1.495,-	1.593,-	1.670,-	1.361,-	1.628,-	1.228,-		

p. Tag/Pers. & HP ohne Skipass	246,-	345,-	370,-	250,-	257,-	288,-	320,-	355,-	257,-	335,-	240,-		
7 Tage HP inkl. 6-Tages-Skipass	1.886,-	2.579,-	2.783,-	1.914,-	1.963,-	2.209,-	2.433,-	2.678,-	1.963,-	2.538,-	1.844,-		

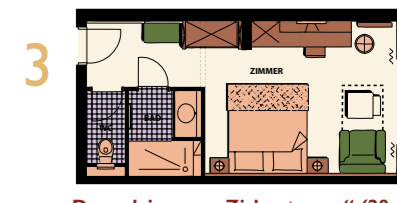
m² Angaben inkl. Badezimmer - Abweichungen von den Grundrissen sind möglich



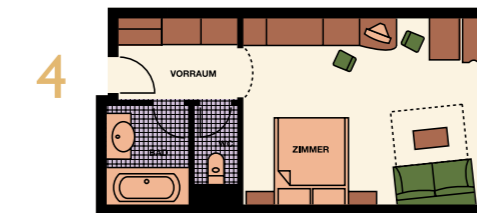
Einzelzimmer (16 m²)



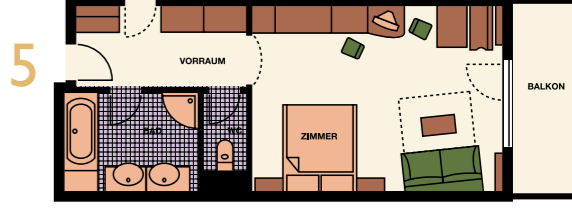
Doppelzimmer „Sternenhimmel“ (22 m²)



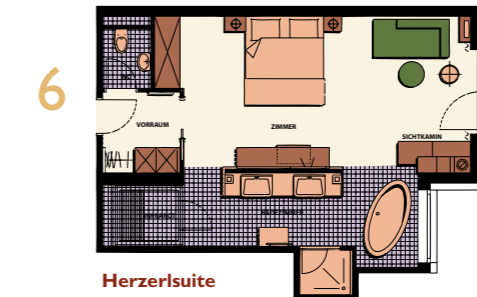
Doppelzimmer „Zirbentraum“ (28 m²)



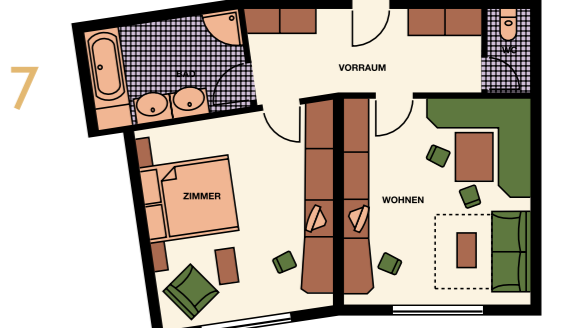
Wohlfühlzimmer (38 m²)



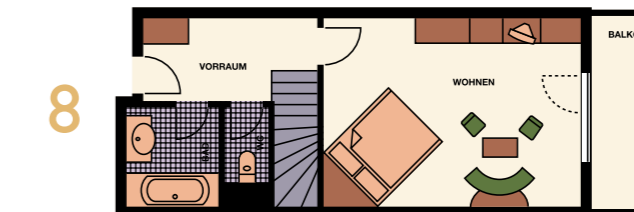
Juniorsuite (40 m²)



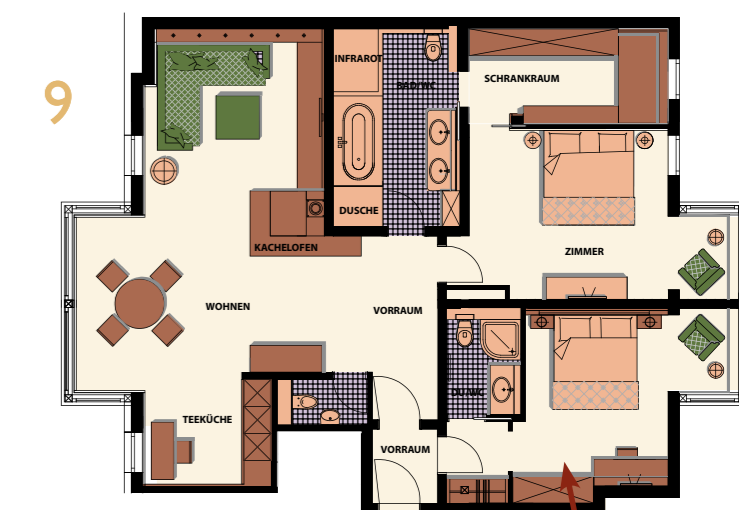
Herzerlsuite (42 m²)



Residenzsuite (60 m²)



Penthousesuite (80 m²)



Panoramasuite (98 m²) mit zus. DZ Sternenhimmel (120 m²) und angrenzendem Einzelzimmer (134 m²) buchbar

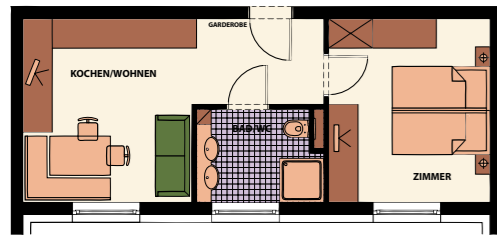
Kinderpreise (Zustellbett im Zimmer der Eltern bei 2 Vollzahlern; für die 3. erwachsene Person im Zimmer 20% Ermäßigung. Nicht gültig für die Residenz-, Penthouse- und Panoramasuite)

	Ski Advent: 23.11.11 - 17.12.11 (ausg. Ski-Opening 07.12.11 - 11.12.11)	Weihnachten 17.12.11 - 25.12.11	Silvester 25.12.11 - 08.01.12	Wohlfühlwoche 07.01.12 - 14.01.12	Skiopening 07.12.11 - 11.12.11	Pulverschnee 14.01.12 - 28.01.12	Wintertraum 28.01.12 - 04.02.12	Schneekristall 04.02.12 - 18.02.12	Fasching 18.02.12 - 25.02.12	Karwoche 31.03.12 - 10.04.12	Ski Aktiv 24.03.12 - 31.03.12	Osterwoche 07.04.12 - 14.04.12	Sommerskiurlaub 14.04.12 - 01.05.12
Kinder bis 3. Geburtstag	0,-	18,-	18,-	0,-	18,-	18,-	18,-	18,-	18,-	18,-	18,-	18,-	0,-
Kinder bis 6. Geburtstag	17,-	52,-	52,-	17,-	31,-	31,-	46,-	49,-	31,-	31,-	17,-		
Kinder bis 12. Geburtstag	53,-	74,-	74,-	53,-	53,-	53,-	62,-	64,-	53,-	53,-	53,-		
Kinder bis 16. Geburtstag	64,-	85,-	85,-	64,-	67,-	67,-	76,-	80,-	67,-	67,-	64,-		

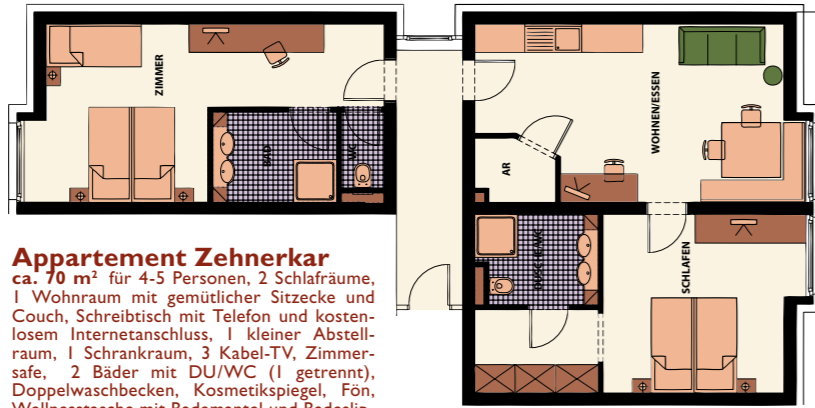
Appartementpreise 2011/2012 in der Dependance***

(ca. 30 Meter vom Hotel entfernt)

In der Dependance befinden sich eine Tiefgarage und ein eigener Schikeller.
Kurznightgungszuschlag bei Aufenthalt bis zu 3 Tage € 11,- pro Person und Tag



Appartement Gamsleitener
 ca. 36 m² für 2 - 3 Personen, 1 Schlafraum mit 2 Betten, Wohnraum mit gemütlicher Sitzzecke und Couch, Schreibtisch mit Telefon und kostenlosem Internetanschluss, 2 Kabel-TV, Zimmersafe, Badezimmer mit DU/WC, Doppelwaschbecken, Kosmetikspiegel, Fön, Wellnesstasche mit Bademantel und Badeslipper für Erwachsene.



Appartement Zehnerker
 ca. 70 m² für 4-5 Personen, 2 Schlafräume, 1 Wohnraum mit gemütlicher Sitzzecke und kostenlosem Internetanschluss, 1 kleiner Abstellraum, 1 Schrankraum, 3 Kabel-TV, Zimmersafe, 2 Bäder mit DU/WC (1 getrennt), Doppelwaschbecken, Kosmetikspiegel, Fön, Wellnesstasche mit Bademantel und Badeslipper für Erwachsene.

Die Appartements verfügen über einen separaten Eingang und sind folgendermaßen ausgestattet: Moderne Küche mit Geschirr, 4-Platten-Herd mit Backrohr, Spüle, Geschirrspüler, Mikrowelle, Kühlschrank inkl. Gefrierfach, Kaffeemaschine. Im Preis inbegriffen ist die Erstausrüstung an Bettwäsche, Hand- und Badetücher, Wasser, Strom, Heizung, 1 Tiefgaragenplatz (zusätzlicher Tiefgaragenplatz EUR 15,- pro Tag), Benutzung unserer Wellnessresidenz im Hotel mit Hallenbad und Whirlpool und sämtlichen öffentlichen Einrichtungen im Hotel Schneider. Kein täglicher Zimmerservice, Endreinigung Typ Gamsleitener: EUR 35,- Typ Zehnerker: EUR 45,-. Auf Wunsch bieten wir täglichen Zimmerservice zum Endreinigungspreis pro Tag an. Gitterbett: EUR 12,- pro Tag

	Ski Advent 23.11.11 - 17.12.11 (ausgen. Ski-Opening 07.12.11 - 11.12.11)	Weihnachten 17.12.11 - 23.12.11	Silvester 25.12.11 - 08.01.12	Skiopening 07.12.11 - 11.12.11 Wohlfühlwoche 07.01.12 - 14.01.12	Pulverschnee 14.01.12 - 28.01.12	Wintertraum 28.01.12 - 04.02.12	Schneekristall 04.02.12 - 18.02.12 25.02.12 - 24.03.12	Fasching 18.02.12 - 25.02.12 Karwoche 31.03.12 - 10.04.12	Ski Aktiv 24.03.12 - 31.03.12	Osterwoche 07.04.12 - 14.04.12	Sonnenskiurlaub 14.04.12 - 01.05.12
Gamsleitener Preis für 2 Pers.	140,-	210,-	234,-	160,-	160,-	160,-	190,-	212,-	150,-	212,-	140,-
Zehnerker Preis für 4 Pers.	227,-	335,-	371,-	278,-	278,-	278,-	324,-	340,-	278,-	340,-	237,-
Aufpreis für jede weitere Person	23,-	23,-	23,-	23,-	23,-	23,-	23,-	23,-	23,-	23,-	23,-
Aufpreis für Frühstücksb. Kind <14 / ERW.	7,-/14,-	7,-/14,-	7,-/14,-	7,-/14,-	7,-/14,-	7,-/14,-	7,-/14,-	7,-/14,-	7,-/14,-	7,-/14,-	7,-/14,-
Aufpreis für Halbpension Kind <14 / ERW.	20,-/36,-	23,-/41,-	23,-/41,-	20,-/36,-	20,-/36,-	20,-/36,-	20,-/36,-	20,-/36,-	20,-/36,-	20,-/36,-	20,-/36,-
Aufpreis für Abendessen Kind <14 / ERW.	17,-/29,-	21,-/35,-	21,-/35,-	17,-/29,-	17,-/29,-	17,-/29,-	17,-/29,-	17,-/29,-	17,-/29,-	17,-/29,-	17,-/29,-
Skipass für 6 Tage Kind	96,50	96,50	96,50	96,50	96,50	96,50	96,50	96,50	96,50	96,50	96,50
Skipass für 6 Tage Erwachsener	164,-	164,-	193,-	164,-	164,-	193,-	193,-	193,-	164,-	193,-	164,-

m² Angaben inkl. Badezimmer - Abweichungen von den Grundrissen sind möglich

WICHTIGE INFORMATIONEN

Am Anreisetag steht Ihnen das Zimmer bzw. Appartement ab 15.00 Uhr zur Verfügung. Am Abreisetag bis 11.00 Uhr. Bei vorzeitiger Abreise oder verspäteter Ankunft werden 90% des Zimmerpreises und bei einem Appartement der Tagespreis in Rechnung gestellt. Bei einem Aufenthalt bis zu 3 Übernachtungen werden pro Person und Tag 11,- Kurznightgungszuschlag berechnet. Bei Buchung Zimmer mit Frühstück werden 9,- vom Halbpensionspreis vergütet (Kinder 5,-). Das Buchen einer bestimmten Zimmernummer oder Etage ist nicht möglich. Alle Zimmer, Suiten und Appartements sind Nichtraucherbereiche. Wir bitten um Verständnis. Im Erdgeschoss befindet sich eine neue Raucherlounge. **Für unsere Wellnessresidenz gilt eine Badeordnung.** Der Nacktbereich ist für Kinder bis 14 Jahre nicht zugänglich. Ein zusätzlicher Tiefgaragenplatz kostet 15,- pro Tag.

Wir bitten um Ihr Verständnis, dass wir aus hygienischen Gründen keine Haustiere unterbringen.

Es gelten die allgemeinen Bestimmungen des österreichischen Hotelreglements. Gerichtsstand ist St. Johann/Pg.

Bankverbindung:

Raiffeisenbank Radstadt, A-5550 Radstadt, BLZ: 35049 KTO: 2120392
 Für ausländische, spesenfreie Überweisungen verwenden Sie bitte: IBAN: AT43 3504 9000 0212 0392, BIC: RYSAAT25049

Reservierung: Mit Einlangen Ihrer Anzahlung von 200,- pro Person (bei Appartements 400,- pro Appartement) gilt Ihre Reservierung als verbindlich. Den Restbetrag können Sie gerne vor Ihrer Anreise auf unser unten angeführtes Konto überweisen, in bar oder mit Ihrer EC / Bankomatkarte (A, D, NL), Visa oder Mastercard begleichen.

Bei Wochenendbuchungen behalten wir uns vor, die gebuchte Zimmerkategorie zu ändern. Reservierungen bzw. Stornos werden nur schriftlich anerkannt. Bis zu 3 Monate vor Urlaubsantritt verrechnen wir keine Stornokosten, ab 3 Monate bis 1 Monat vor Urlaubsantritt stellen wir 40% in Rechnung. Ab 1 Monat bis 1 Woche vor Urlaubsantritt werden 70% in Rechnung gestellt. Ab 1 Woche vor Urlaubsantritt sind 90% zu bezahlen. Sollten in der Reservierungsbestätigung die Preise abweichen, so gelten immer die angeführten Preise laut Preisliste. Bei Stornierung der Buchung verfällt die Anzahlung.

Wir empfehlen den Abschluss einer Reisekostenrücktrittsversicherung (Wir informieren Sie gerne bei Ihrer Bestellung).

„SCHNEIDERS“ Verwöhntage 27.11.11 - 03.12.11

3-, 4- oder 5-Tagespauschale mit Anreisetag Sonntag, Montag oder Dienstag

Die Seele baumeln lassen, ein paar Tage ausspannen und mit allen Sinnen genießen. Pulverschnee, Wellness, Beauty und kulinarische Highlights machen Ihren Aufenthalt zu einem einzigartigen Erlebnis.
Inklusive ist ein ★Gutschein über EUR 25,-* für eine Massage oder Beautybehandlung.

	Doppelzimmer „Sternenhimmel“	Doppelzimmer „Zirbentraum“	Juniorsuite	Einzelzimmer
3 Tage Verwöhn-Halbpension	277,-	316,-	367,-	367,-
4 Tage Verwöhn-Halbpension	369,-	421,-	489,-	489,-
5 Tage Verwöhn-Halbpension	461,-	526,-	611,-	611,-

Preise gelten nur für die angegebenen Zeiträume und nicht in Verbindung mit Mehrtagesbuchungen (pro Person und Aufenthalt)

*Der Gutschein ist für jeweils eine Person in dieser Zeit gültig, ist nicht übertragbar und kann nicht in bar abgelöst werden.

Advent im „SCHNEIDER“ 04.12.11 - 17.12.11

3-, 4- oder 5-Tagespauschale mit Anreisetag Sonntag oder Montag

Gönnen Sie sich einige Verwöhntage im Hotel Schneider. Tanken Sie in unseren heimeligen Zimmern Kraft und Energie um gestärkt in den Winter zu starten. Genießen Sie unsere Wellness- und Beautyabteilung sowie unseren Fitnessraum und lassen Sie sich von uns kulinarisch verwöhnen.

	Doppelzimmer „Sternenhimmel“	Doppelzimmer „Zirbentraum“	Juniorsuite	Einzelzimmer
3 Tage Verwöhn-Halbpension	297,-	336,-	387,-	396,-
4 Tage Verwöhn-Halbpension	396,-	448,-	516,-	528,-
5 Tage Verwöhn-Halbpension	495,-	560,-	645,-	660,-

Preise gelten nur für die angegebenen Zeiträume und nicht in Verbindung mit Mehrtagesbuchungen (pro Person und Aufenthalt)

AUFPREIS SKIPÄSSE:

2 Tage: € 77,50 3 Tage: € 107,- 4 Tage: € 136,-

Christkindl Pauschale 11.12.11 - 18.12.11

- 7 Tage Halbpension inklusive 6 Tage Skipass
- 1 geführte Tauernrunde zum Kennenlernen des Skigebietes
- 1 Schneeschuhwanderung zu unserer urigen Achenrainhütte inkl. Glühwein
- Gutschein über €15,- für Massage- oder Beautybehandlung
- 2x Solarium

	Doppelzimmer „Sternenhimmel“	Doppelzimmer „Zirbentraum“	Juniorsuite	Einzelzimmer
7 Tage Halbpension inklusive 6 Tage Skipass	878,-	976,-	1.109,-	1.130,-

Preise gelten nur für die angegebenen Zeiträume und nicht in Verbindung mit Mehrtagesbuchungen (pro Person und Aufenthalt)

Der Gutschein ist gültig jeweils für eine Person während des gebuchten Zeitraumes und ist nicht übertragbar.



★★★★ superior
HOTEL SCHNEIDER
 Die Residenz am Obertauern

Das Gamsleitener Kriterium – vom 19. - 22.04.12 „Österreichs größte Schatzsuche“

Obertauern präsentiert bereits zum sechsten Mal seinen Gästen den Schatzsucher-Event der Extraklasse. Auf der Gamsleitener 2, dem heimlichen Wahrzeichen Obertauerns, findet vom **19. - 22.04.2012** Österreichs größte Schatzsuche statt. Rund um das Event laden zahlreiche Veranstaltungen zum Feiern ein.

20. April: Gamsleitener Party mit Startnummernverlosung
21. April: Die Schatzsuche

Gewinnen Sie sensationelle Preise vom Skiurlaub in Obertauern bis zum Hauptpreis: **1 BMW der X Klasse.**

Ab einem Aufenthalt von 4 Nächten erhalten Sie das Teilnahme Ticket kostenlos.



Stammgästewoche 14.04.2012 bis 22.04.2012

Anreise Samstag oder Sonntag

Dürfen wir Sie wieder zu dieser besonderen Woche einladen?

Erleben Sie ein Zusammensein mit Freunden in wohliger Umgebung und ein abwechslungsreiches Programm im Traum-Hotel Schneider!

Unsere Stammgästewoche beinhaltet ...

- 7 Tage Verwöhn-Halbpension inkl. 6-Tages-Skipass
- Skibegleitung am Vormittag
- 1 Schneeschuhwanderung zu unserer urigen „Achenrainhütte“
- Begrüßungscocktail und 1x Mittagsimbiss im Hotel Schneider
- 1 Après-Ski-Party im Turm
- 1x Solarium
- Teilnahmeticket für das Gamsleitenerkriterium am 21.04.2012, „die größte Schatzsuche Österreichs“
- Gutschein über EUR 25,- für Massage oder Beautybehandlung

Stammgästewochenpreis

Doppelzimmer „Sternenhimmel“	Doppelzimmer „Zirbentraum“	Juniorsuite	Einzelzimmer
906,-	997,-	1.095,-	1.081,-





Bekannte Extras im Hotel Schneider

- Ruhige einzigartige TOP-Lage, direkt an der Gamsleitensbahn I
- direkt an der Langlaufloipe
- großer lichtdurchfluteter Empfangsbereich mit Rezeption, Lobby, offenem Kamin und Tagesbar
- 750 m² Wellnessresidenz mit Hallenbad, Whirlpool, Kosmetik und Massagen
- Wellnesstasche mit Bademantel und Badeslipper für Erwachsene
- modernst ausgestatteter Fitnessraum
- Raucherlounge mit Flat-TV
- Parken in der hauseigenen Tiefgarage, die mit beiden Personenliften in die Zimmer verbunden ist
- autofreie Hotelanlage
- Umkleideraum für Frühan- bzw. Spätabreisende
- Tauernrunde und Schneeschuhwanderung mit unserem Hausskilehrer
- großzügige Buffetlandschaft
- gemütliche Stuben
- Schauweinkeller: erlesene Tropfen aus Österreich und anderen Weinländern schlummern im Kellergewölbe
- Bibliothek
- Tagungsraum (bis maximal 15 Personen)
- Kinderspielraum und kleines Kinderkino
- moderne Babyphone-Anlage
- Spielhöhle mit Tischtennis, Airhockey, Tischfußball und Photoplay
- kostenloses Internet im gesamten Haus
- fürstliches Frühstücksbuffet mit frisch zubereiteten Eiergerichten aus unserer Schauküche
- Salat- und Dessertbuffet
- verschiedene Schmankerlbuffets
- 1x wöchentlich Candlelight-Dinner
- 5-gängige Wahlmenüs (1 davon aus der vegetarischen Küche)
- Produkte aus der eigenen, biologischen Landwirtschaft
- Kinderbuffet (in der Ferienzeit), ansonsten Kindermenüs
- ruhige, windgeschützte Sonnenterrasse
- Allergikerbett auf Bestellung
- Skischule und Skikindergarten 150 m entfernt
- Gratistransfer für Kinder zu und von den Skischulen!
- Mittagsbetreuung gegen Aufpreis in den Skischulen möglich
- Ihren Wochenskipass auf Key Card erhalten Sie direkt bei uns an der Rezeption
- das Hotel ist mit unserer Après-Ski-Bar "DER TURM" unterirdisch verbunden
- gegen Aufpreis Solarium, Massagen, Kosmetik, Zeitungsservice und Skiservice



ANFAHRT

Ausfahrt GRAZ - Exit 63 ✂ Richtung Radstadt B99 ✂
Richtung Obertauern B99

In Obertauern angekommen, ist es ganz einfach, Ihr Ferien-Hotel zu finden. Unmittelbar nach der Paßhöhe aus Richtung Radstadt kommend, befindet sich rechter Hand das "KAUFHAUS" mit einer großen Einfahrt zum Parkplatz **Gamsleitens**-Lift. Von hier aus können Sie auf Grund des markanten Turms rechts oben das Hotel Schneider schon sehen. Nach dem Parkplatz müssen Sie nur noch einmal rechts abbiegen und geradeaus Richtung Hotel fahren.

Entfernung Salzburg - Obertauern ca. 90 km
Entfernung Radstadt - Obertauern ca. 20 km

EISENBAHNVERBINDUNG:
IC-Bahnhof Radstadt (ca. 20 km)

FLUGHAFEN:
Airport Salzburg „W. A. Mozart“ (ca. 90 km)

Maria und Jakob Schneider
Brettsteinstraße 2, 5562 Obertauern
Salzburger Land Österreich
Tel.: +43 (0) 64 56 / 73 14 0
Fax: +43 (0) 64 56 / 73 14 49
hotel@schneider.at
www.schneider.at

